

ファミリーコンピュータ™

スーパーマリオブラザーズ SUPER MARIO BROS.™

HVC-SM

取扱説明書



Nintendo®

このたびは任天堂「ファミリーコンピュータ カセット・スーパーマリオブラザーズ(HVC-SM)」をお買い上げいただきまして、誠にありがとうございました。

ご使用前に取扱い方、使用上の注意等、この「取扱説明書」をよくお読みいただき、正しい使用方法でご愛用ください。なお、この「取扱説明書」は大切に保管してください。

目次

- 1. 使用上の注意.....P 1
- 2. コントローラー各部の名称と操作の説明.....P 2～3
- 3. 遊び方.....P 4～14
 - ⑧ テクニク.....P 15～17

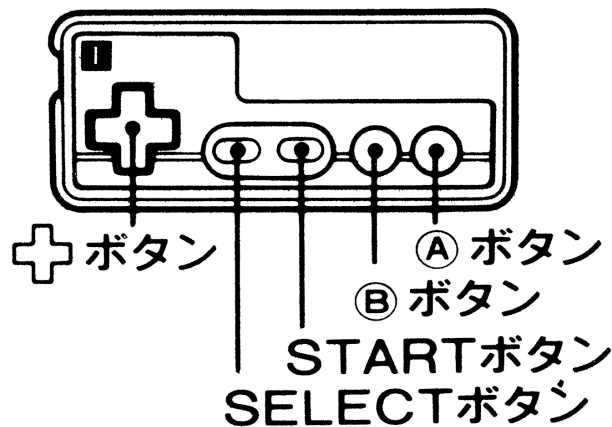
1. 使用上の注意

- 1) 精密機器ですので、極端な温度条件下での使用や保管、および強いショックを避けてください。また絶対に分解しないでください。
 - 2) 端子部に手を触れたり、水にぬらす等、汚さないようにしてください。故障の原因となります。
 - 3) シンナー・ベンジン・アルコール等の揮発油ではふかないでください。
 - 4) テレビ画面から、できるだけ離れてゲームをしてください。
 - 5) 長時間ゲームをする時は、健康のため、約2時間ごとに10分～15分の小休止をしてください。
- ※ ファミリーコンピュータ、ロボットの仕様および外観の一部を、予告なく変更することがありますので、ご了承ください。

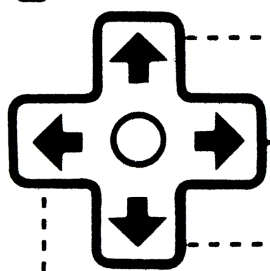
2. コントローラー各部の名称と操作の説明

- * 1-PLAYERの時、Ⅰコントローラーを使用します。
- * 2-PLAYERの時、Ⅰ・Ⅱコントローラーを使用します。

● Ⅰコントローラー

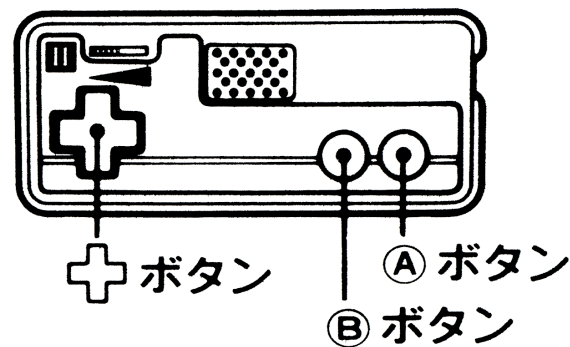


- + ボタン マリオを操作します。



- ?
- 右へ歩きます。
(同時にBボタンを押すと走ります。)
- しゃがみます。(スーパーマリオの時。)
- 左へ歩きます。(同時にBボタンを押すと走ります。)

● Ⅱコントローラー



- A ボタン

ジャンプ……長い間押し続けると、高くジャンプします。

&

泳ぐ……水中では、押し続けると、どんどん浮き上がります。

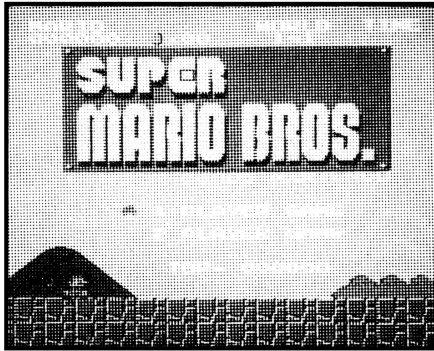
※水中の穴(画面下)は、Marioを引き込みますので、全力を出して泳いでください。

● ⑧ボタン

走る(加速)…加速してジャンプすると、より高くジャンプできます。

&

ファイアボール投げ…ファイアフラワーを取ると、ファイアボールを投げられます。



● SELECTボタン

タイトル画面で、このボタンを押すと🍄印が移動します。希望するゲームに合わせてください。

※ゲームがスタートすると、SELECTボタンははたらきません。

● STARTボタン

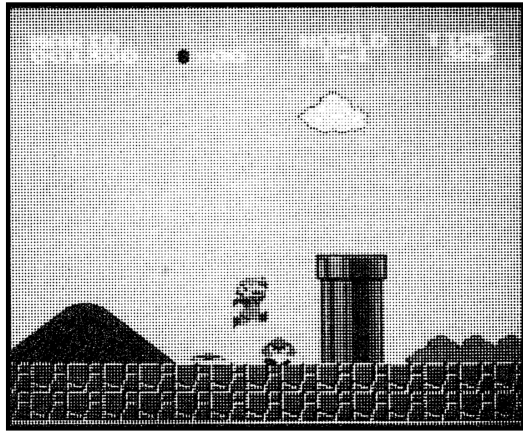
このボタンを押すと、SELECTボタンでセットしたゲームが始まります。

《ポーズ機能》

ゲームの途中で、プレイを一時中断したい時にSTARTボタンを押すと、ポーズ音が鳴ってゲームがストップします。

次に再スタートしたい時にも押してください。前の状態から続けられます。

※最高得点は、電源スイッチをOFFにすると消去されます。

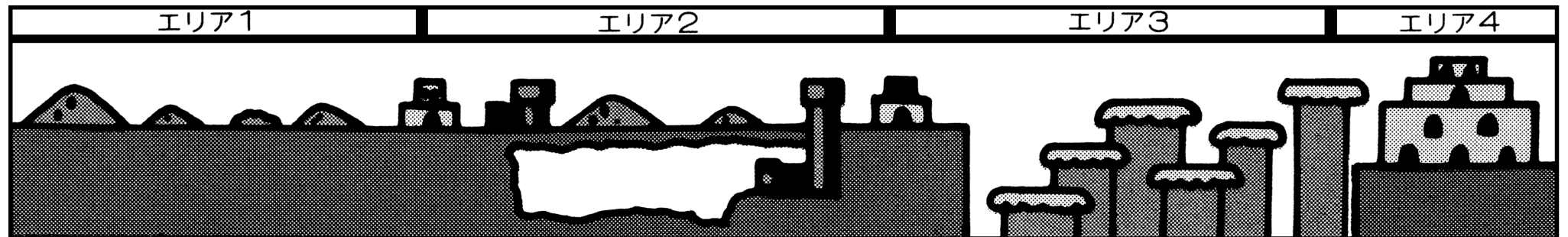


このゲームは、右方向スクロールのファンタスティックアドベンチャーゲームです。

キノコ王国は、いくつかのワールドで構成されていて、各々のワールドは4つのエリアに分かれています。第4番目のエリアは、各ワールドのお城になっています。

お城には、カメ族に捕えられたお姫様と、お供のキノコがいます。マリオがお姫様を助けるためには、決められた時間内に各エリアのゴールにたどり着かなくてはなりません。マリオの行く手には、山あり、谷あり、海もあり、またカメの兵士や、いろいろな苦難と謎が待ち受けています。

最後のお城に捕えられているお姫様を、無事に救い出せるかどうか、それはあなたの腕次第、カメ一族を様々なテクニックを使って撃退してください。(ワールド)



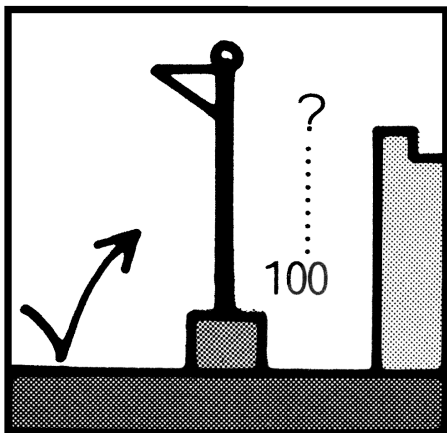
遊び方

★スタート地点とタイム

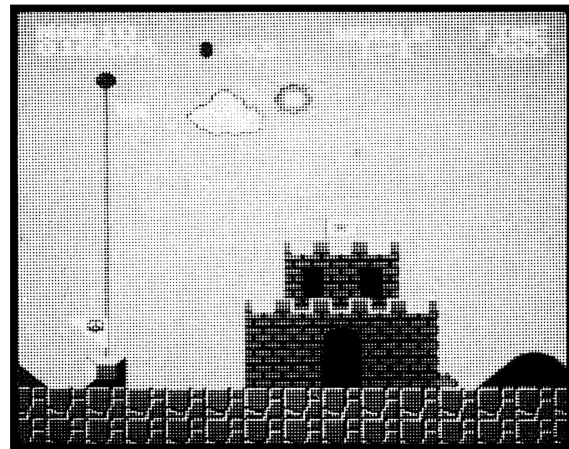
- 各エリアの先頭からゲームは始まります。マリオがコースの半分程進んでいると、敵にかまれても、コースの中間地点から再スタートすることができます。
- ※ 最後のお城は、入口からスタートとなります。
- マリオがスタートすると、画面右上のタイムが減っていきます。ゴールに着いた時の残りタイムが、得点となって加算されます。
- ※ 最後のお城では、タイムボーナスがありません。

プログラム上、テレビによって、文字の一部が欠ける場合があります。

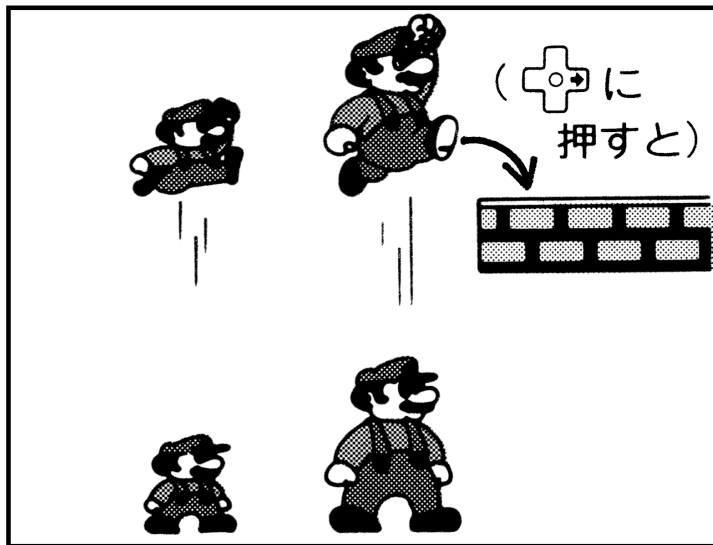
★ゴール




- 各エリアの終わりに小さなお城があり、その手前に大きな階段と旗のポールがあります。そのポールのより高い所につかまる程、高いボーナス点を得られます。



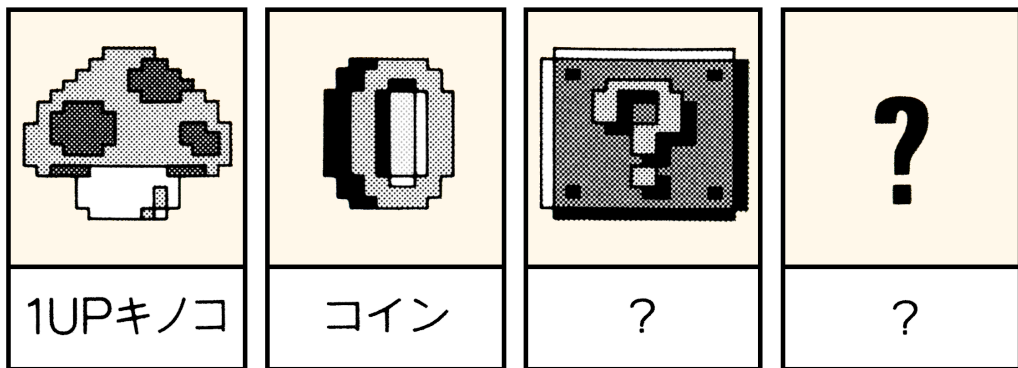
■ テクニック



★ジャンプ……ジャンプの高さは、マリオもスーパーマリオも一緒です。

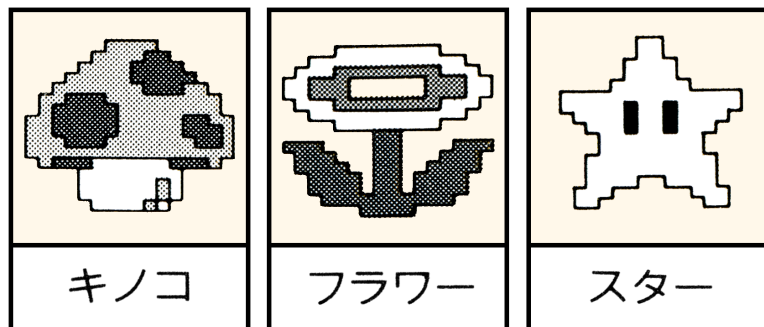
- ① ボタンを押す時間で、高さを変えられます。
- ジャンプ中でも、 ボタンの左右どちらかを押し出すと押した方向へ移動できます。
- ② ボタンを押して助走して来ると、より高くジャンプすることができます。

★ ボーナスキャラクタ

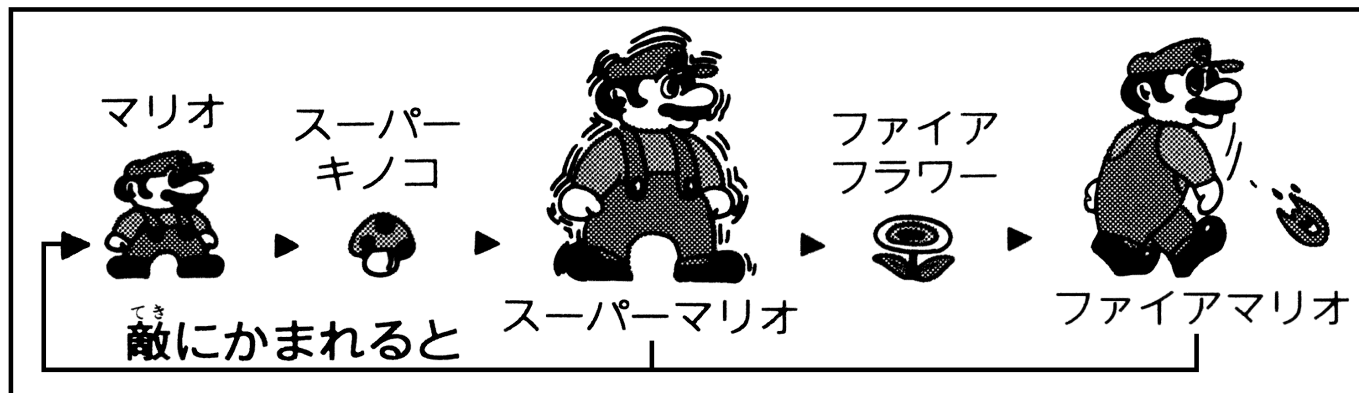
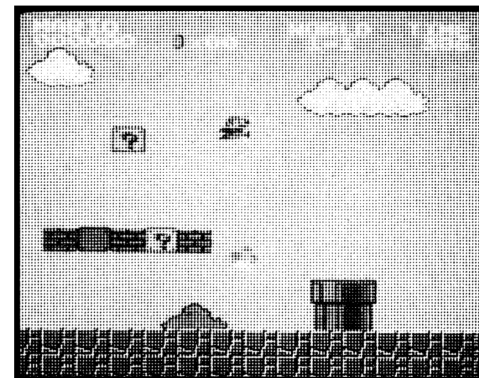


- 1 ^{アップ}UPキノコを取ると、マリオが1人 ^{ひとり}増えます。
- コインを100枚集めると、マリオが1人 ^{ひとり}増えます。
- その他にも、マリオを増やす方法があります。

★ マリオのパワーアップ



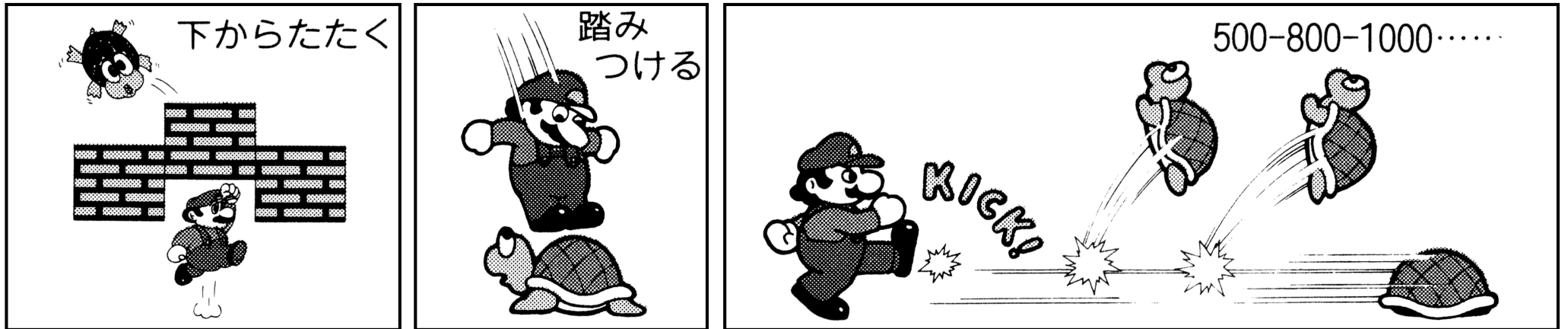
- パワーをくれる仲間達
レンガに変えられたり、消されたりしたキノコを見つけて助けると、彼等からパワーをもらって、次々と変身します。




- ※ スーパーマリオ・ファイアマリオは、敵にかまれても、元のマリオに戻るだけで、プレイヤーダウン(ミス)にはなりません。
- ※ 元のマリオに戻って、しばらくの間は敵にかまれません。その時のマリオは半透明になっています。


★ カメ族の倒し方

- ブロックの上の敵は、下からたたく。地上の敵は、上から踏みつけると倒すことができます。横や下からぶつかると、かみつかれてしまいます。
- ※ 水中では、どこからぶつかってもかみつかります。



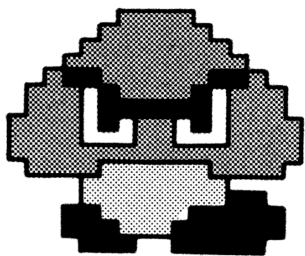
- 踏まれたカメは  になり、しばらくは動きません。その間に蹴って他の敵を倒すこともできます。
- ファイアボールを持っている時は、敵に投げて倒すことができます。(Bボタン)
- 敵の中には、不死身の敵もいるので注意しましょう。
- 倒し方によって、得点は異なります。いろいろと試してみましょう。

■ミスについて

- カメ一族にかみつかれたり、炎などにぶつかった時。
- 自分の蹴った  にぶつかった時。
- ※ スーパーマリオの場合は、その場で元のマリオに戻り、ゲームを続けられます。
- 地上の穴や、水中の穴に落ち込んでしまった時。
- タイムがゼロになった時。

■登場キャラクター

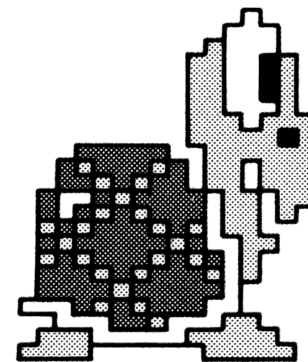
クリボー



キノコ王国を裏切った悪いキノコ。踏むだけで消える。

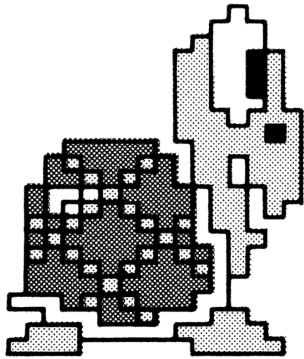
100PTS.

ノコノコ(ミドリ)



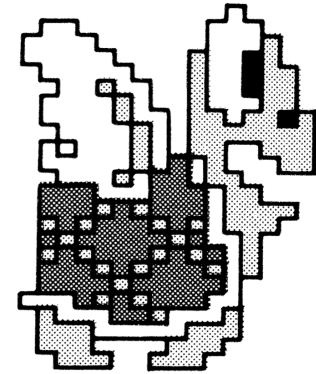
カメ帝国の兵士、マリオのいる方へ向かってくる。踏むとしばらく動かない。100PTS.

ノコノコ(アカ)



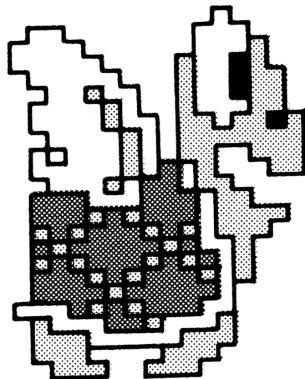
気が弱くて、行ったり来たり、そわそわしている。踏むとしばらく動かない。100PTS.

パタパタ(ミドリ)



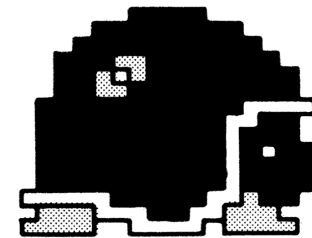
性格は凶暴^{きょうぼう}でピョンピョン跳ねて来る。踏むと羽根が消える。400PTS.

パタパタ(アカ)



のんびり屋でフワフワ空を飛ぶ。踏むと羽根が消える。400PTS.

メット



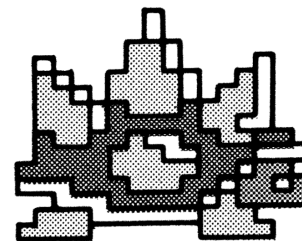
なかなかの曲者^{くせもの}、ファイアボールで倒せない。100PTS.

ハンマーブロス



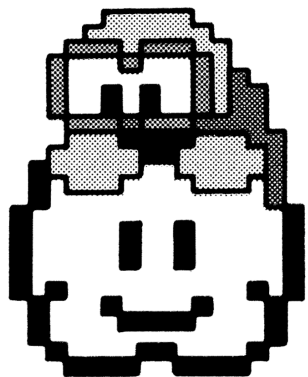
双子の兄弟で、なかなか身軽、ハンマーを
投げてくる。 1000PTS.

トゲゾー



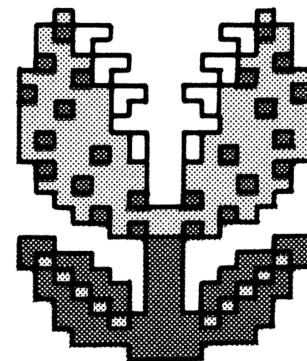
ジュゲムのペットだが手強い。
上から踏めない。 200PTS.

ジュゲム



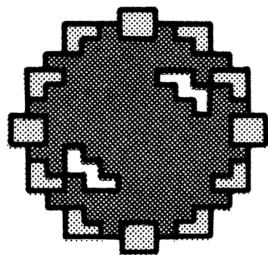
雲を操るナゾのカメ。マリオを追ってトゲ
ゾーのタマゴを落とす。 200PTS.

パクンフラワー



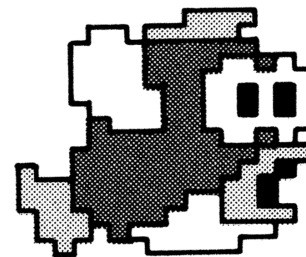
土管に生息する人喰い植物、急に顔を出す
ので注意。上から踏めない。 200PTS.

パイポ



トゲゾーのタマゴ、踏めない。 200PTS.

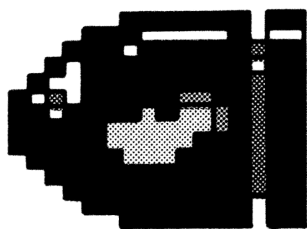
プクプク



普段は水中にいるが、ハネ上がるので空でも注意。水中では上から踏めない。

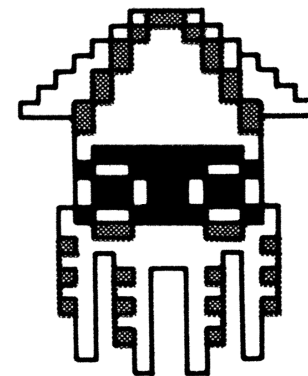
200PTS.

キラー



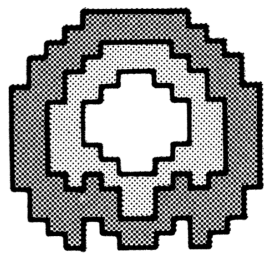
ゆっくりだが、しつこく追ってくる。
上から踏み落とせる。 200PTS.

ゲッソー



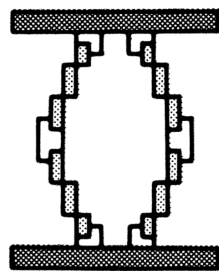
しつこくマリオを追い回す見張り役。
上から踏めない。 200PTS.

バブル



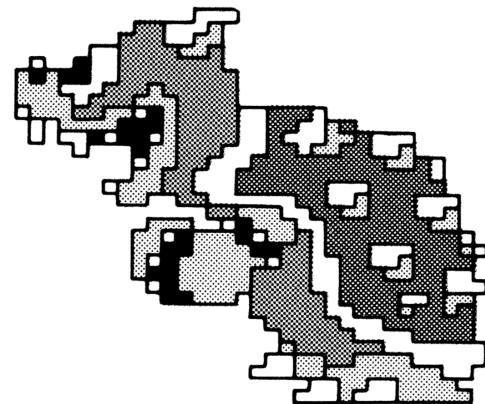
城内の炎の池から吹き出す真っ赤な岩、大魔王を守っている。

ジャンプ台



上に乗るとマリオはピョンピョンはね続ける。ジャンプ台が伸びる時④ボタンを押すと高くジャンプできる。

大魔王クッパ



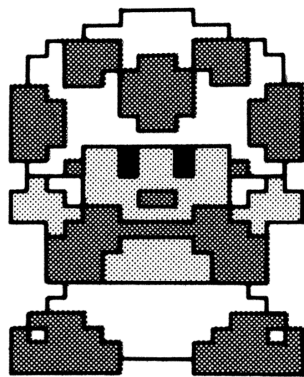
最後の城でお姫様を人質にしている。炎を吹いて攻撃してくる。ファイアボールでやっつけた時のみ得点。
?PTS.

ピーチ



キノコ王国のお姫様、大魔王クッパの魔法を解く力を持っている。

キノピオ



お姫様に仕える7人のキノコ、魔王の人質になっている。


スーパー マリオブラザーズ



秘

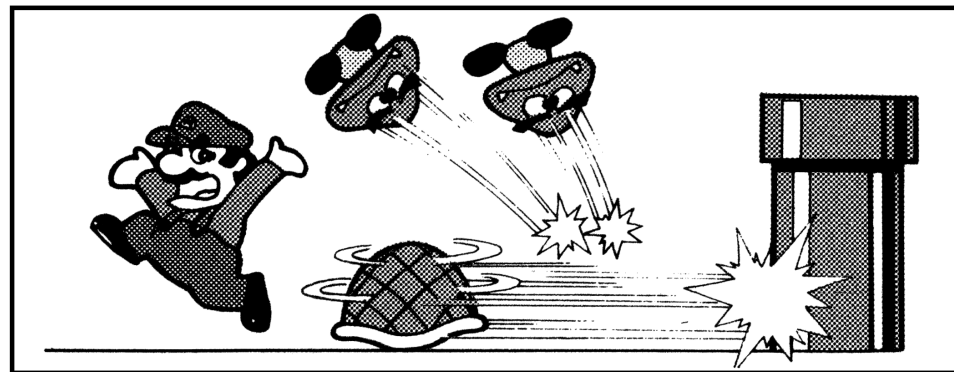
テクニック集





★必殺 攻撃テクニック

-  を蹴って一緒に走って行くと（Bボタン）、次々と敵にぶつけることができます。



※ただし、 は  など**にぶつかって、ハネ返って来るので要注意。**



- 敵を倒せば倒す程、次の敵が出現しやすくなります。連続して倒すには、倒した敵が画面から消えてから、蹴った  について走ると次々と高得点が取れます。

- このゲームは、画面がスクロールしますので、実際に見えている画面の外側にも敵がいます。これらの敵には  攻撃は通用しません。何故かって……？ 多分マリオが見ていない所で、飛び越えているのでは……。

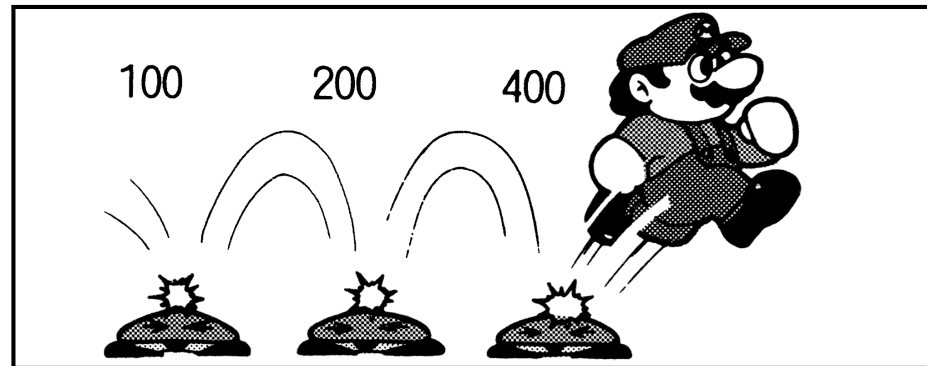
ところが、画面の外側でも  に当たった  はハネ返って来ます。ハネ返った音が聞こえたら、ジャンプして避ける準備をしておきましょう。

-  が戻って来た時、上級者ならもう1度踏みつけて、 をその場に止めるテクニックがあります。

他にもテクニックがありますので、捜してみてください。

★連続殺法

- 連続して敵を攻撃すると、高得点になります。
- コインは1枚で200点。このコインを100枚取ると、得点だけでなく、マリオが1人増えます。きっと、どこかに、コインがいっぱい詰っている場所があるはずです。捜してみましよう。



★ひみつ

- ブロックは1つ割ると50点になります。いろいろな所をたたいてみましよう。
- マリオを増やす方法は、いろいろあります。試してみましよう。
- エリアの最後に花火が上がる場合があります。1発は500点です。何発の花火が上がるか、それはひみつです。考えてください。

任天堂株式会社

本社 〒605 京都市東山区福稻上高松町60番地
TEL (075)541-6113番(代表)

東京支店 〒101 東京都千代田区神田須田町1丁目22
TEL (03) 254-1781番(代表)

大阪支店 〒542 大阪市南区長堀橋筋1丁目32
TEL (06) 245-4155番(代表)

名古屋営業所 〒451 名古屋市西区幅下2丁目18番9号
TEL (052)571-2506番(代表)

札幌営業所 〒060 札幌市中央区北九条西18丁目2番地
TEL (011)621-0513番(代表)

岡山営業所 〒700 岡山市奉還町4丁目4番11号
TEL (0862)52-1821番(代表)

© 1985 Nintendo